



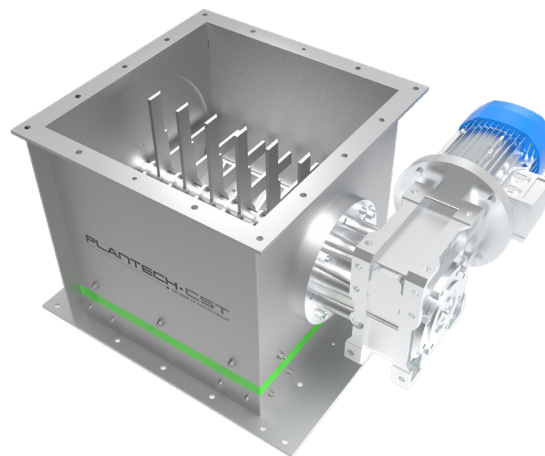
# LBK-500

## Rompi Grumi "LBK"

Il rompi grumi LBK è una macchina robusta e compatta appositamente progettata per rompere grumi di materiale friabile che viene scaricato da tramogge.

### PRINCIPIO DI FUNZIONAMENTO

Il rompigrumi LBK è molto versatile e può essere utilizzato in diversi settori industriali come chimico, alimentare, plastico. E' costituito da un corpo a sezione rettangolare con flangia superiore e inferiore, un albero rotante dotato di coltelli, una griglia superiore che trattiene le pezzature grossolane e una motorizzazione idonea completa di trasmissione. Grazie alla rotazione dei coltelli avviene la frantumazione.



### CARATTERISTICHE PRINCIPALI

#### INSTALLAZIONI

Il rompi grumi LBK è caratterizzato da ingombri minimi, può quindi essere montato all'interno di impianti pre-esistenti oppure in sistemi per lo svuotamento. E' adatto anche nello scarico di filtri, miscelatori o nelle varie macchine di processo.

Il rompigrumi è di facile installazione ed è possibile fissarlo sia sopra che sotto per mezzo di una flangia superiore e inferiore. e' dotato di portello anteriore facilmente apribile per agevolare l'ispezione e la pulizia interna.

#### OPZIONI DISPONIBILI

Il rompi grumi LBK è disponibile in diverse versioni:

- ferro verniciato;
- acciaio Inox AISI 304;
- acciaio Inox AISI 316.

Come opzione, il rompi grumi LBK può essere progettato per alte temperature, conforme ATEX e/o conforme FDA

DATI TECNICI

